

## Edelstahl-Kugelhähne mit elektrischem Schwenkantrieb (Industrieausf.) **PN 63**

★★★★★

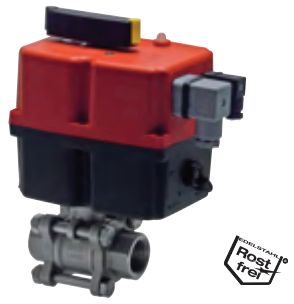


- Vorteile:**
- 2 zusätzliche Endschalter
  - Drehmomentabschaltung
  - variable Spannung (Gleich- oder Wechselspannung)
  - Handnotbetätigung
  - im Antriebsgehäuse integrierte Heizung

**Kugelhahn**  
**Werkstoffe:** Gehäuse: 1.4408, Kugel: 1.4408, Dichtung: Teflon (15% GF), Baulänge nach DIN 3202-M3  
**Temperaturbereich:** -20°C bis max. +180°C  
**Einsatzbereich:** Wasser, Öle, Druckluft, Vakuum (max. -0,9 bar), Kraftstoffe, Lösungsmittel, aggressive Medien, Lebensmittel, Getränke  
**Optional:** Anschweißenden -AS, 3.1b-Zeugnis

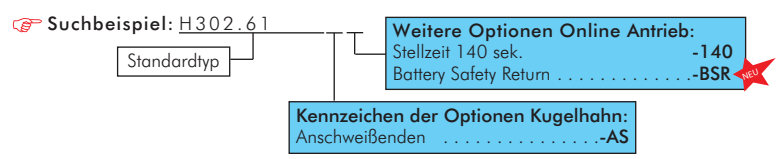
**Schwenkantrieb**  
Elektrischer Schwenkantrieb mit optischer Stellungsanzeige, Handnotbetätigung und Schaltraumheizung. Zwei zusätzliche Endschalter für weitere Steuerungsaufgaben sind eingebaut. Eine elektronische Drehmomentbegrenzung verhindert Beschädigung bei Überlastung. Die Handnotbetätigung ist ohne Abbau der Verkleidung bedienbar.

**Temperaturbereich:** -10°C bis max. +70°C  
**Spannung:** Typ 24: 12 - 24 V AC/DC, Typ 220: 85 - 240 V AC/DC (Antriebe können mit Gleich- und Wechselspannung betrieben werden).  
**Schutzart:** IP 65  
**Einschaltdauer:** 75%  
**Stellzeit:** 8 bis 12 sek.  
**Optional:** Stellzeit 140 sek. (nur für Antriebsgröße 2) -140, „Battery Safety Return“ für Notschließung (NC) oder Notöffnung (NO) bei Spannungsausfall -BSR



Typ 220 85-240 V AC/DC	Typ 24 12-24 V AC/DC	Gewinde	DN	Einbaulänge Kugelhahn	Antriebsgröße*
H302.6167	H302.6168	G 1/4"	10	60	2-F03
H302.6191	H302.6192	G 3/8"	12	60	2-F03
H302.6160	H302.6162	G 1/2"	15	75	2-F03
H302.6184	H302.6186	G 3/4"	20	80	2-F03
H302.6139	H302.6141	G 1"	25	90	2-F05-VK11
H302.6153	H302.6155	G 1 1/4"	32	110	2-F05-VK11
H302.6146	H302.6148	G 1 1/2"	38	120	2-F05
H302.6173	H302.6175	G 2"	50	140	3-F05
H302.6180	H302.6181	G 2 1/2"	65	185	4-F07
H302.6182	H302.6183	G 3"	80	205	4-F07
H302.6197	H302.6198	G 4"	100	240	6-F10

\* Maße und Ersatzantriebe siehe Seite 485



## Hochdruck-Kugelhähne mit elektrischem Schwenkantrieb (Industrieausf.) bis PN 500

★★★★★

**Kugelhahn**  
**Werkstoffe:** Gehäuse: Stahl verzinkt, Kugel: Stahl hartverchromt, Kugeldichtung: POM, Schaltwellendichtung: NBR  
**Temperaturbereich:** -10°C bis max. +80°C  
**Einsatzbereich:** Hydrauliköl, Heizöl (Wasser nur nach Freigabe durch uns)  
**Optional:** Kugelhahn aus Edelstahl 1.4571 -ES

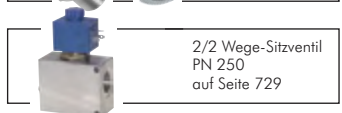
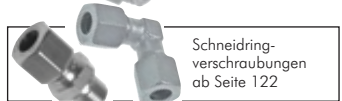
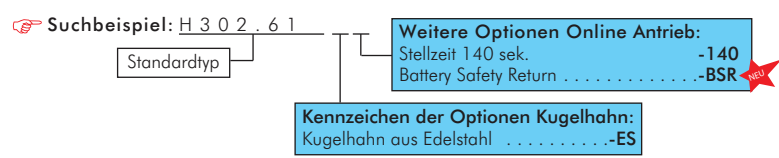
**Schwenkantrieb**  
Elektrischer Schwenkantrieb mit optischer Stellungsanzeige, Handnotbetätigung und Schaltraumheizung. Zwei zusätzliche Endschalter für weitere Steuerungsaufgaben sind eingebaut. Eine elektronische Drehmomentbegrenzung verhindert Beschädigung bei Überlastung. Die Handnotbetätigung ist ohne Abbau der Verkleidung bedienbar.

**Temperaturbereich:** -10°C bis max. +70°C  
**Spannung:** Typ 24: 12 - 24 V AC/DC, Typ 220: 85 - 240 V AC/DC (Antriebe können mit Gleich- und Wechselspannung betrieben werden).  
**Schutzart:** IP 65  
**Einschaltdauer:** 75%  
**Stellzeit:** 8 bis 12 sek.  
**Optional:** Stellzeit 140 sek. (nur für Antriebsgröße 2) -140, „Battery Safety Return“ für Notschließung (NC) oder Notöffnung (NO) bei Spannungsausfall -BSR



Typ 220 85-240 V AC/DC	Typ 24 12-24 V AC/DC	Gewinde	DN	Einbaulänge Kugelhahn	PN	Antriebsgröße*
H302.6169	H302.6171	G 1/4"	6	72	500 bar	2-F03
H302.6193	H302.6195	G 3/8"	10	72	500 bar	2-F03
H302.6163	H302.6165	G 1/2"	13	84	500 bar	2-F03
H302.6187	H302.6189	G 3/4"	20	95	315 bar	2-F05
H302.6142	H302.6144	G 1"	25	103**	315 bar	3-F05
H302.6156	H302.6158	G 1 1/4"	32	110	315 bar	4-F05
H302.6149	H302.6151	G 1 1/2"	40	130	315 bar	4-F05
H302.6176	H302.6178	G 2"	50	140	315 bar	4-F05-VK 17

\* Maße und Ersatzantriebe siehe Seite 485, \*\* Einbaulänge Edelstahl: 113 mm



Alle Angaben verstehen sich als unverbindliche Richtwerte! Für nicht schriftlich bestätigte Datenauswahl übernehmen wir keine Haftung. Druckangaben beziehen sich, soweit nicht anders angegeben, auf Flüssigkeiten der Gruppe II bei +20°C.